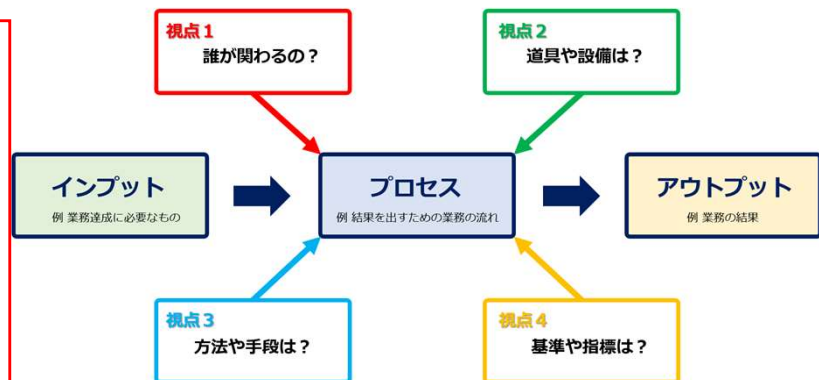


正しい検査とは..

食品（製品）の品質を確認できる技術力を持っていること。

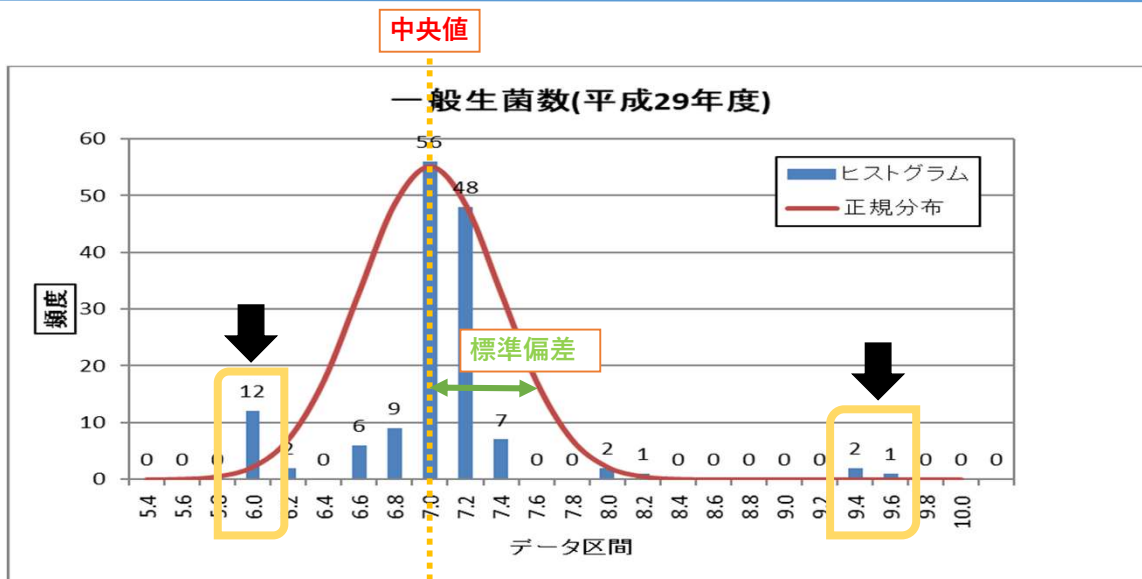
- 1.何を受け取って=食品
- 2.何を渡すか=食品検査の結果(情報)

- 1および2のプロセスに対して、
- 視点1 誰が行なうのか？
- 視点2 何を用いて行なうのか？
- 視点3 どのように行なうのか？
運用方法（手順、方法）
- 視点4 評価指標は何か？
（判定基準、評価尺度）



3

ここは"↓"どう考える？



12